

Anleitung für die Erfassung des elektronischen Lehrvertrags mit Berufsfachschulanmeldung

Allgemeine Informationen

Systemanforderungen / Datensicherheit

- Zugriff auf das Internet
- Browser Microsoft Internet Explorer (ab 5.5 empfohlen)
- Adobe Acrobat Reader, Version 5 oder höher
- Die erfassten Daten werden maximal während 24 Stunden auf dem Web Server gespeichert. Nach der Übermittlung der Daten an die Abteilung Berufsbildung und Mittelschule werden sie gelöscht. Die Verschlüsselung erfolgt über eine gängige SSL Verschlüsselung (secure socket layer)

Hinweise zur online Lehrvertragserfassung

- Mit der Tabulator-Taste bewegen Sie sich von einem Eingabefeld ins Nächste.
- Erläuterungen zum Ausfüllen des Lehrvertrages finden Sie unter den Nummern rechts am Rand.
- Durch Anklicken der Taste "Weiter" kommen Sie auf die nächste Seite.
- Nach Abschluss der Eingabe werden die Daten automatisch an unsere Datenbank übermittelt.
- Damit Sie keine Daten verlieren, empfehlen wir Ihnen die Speicherung des Lehrvertrages als PDF-Datei.

1. Link zum elektronischen Lehrvertrag mit Berufsfachschulanmeldung

Im Internet unter

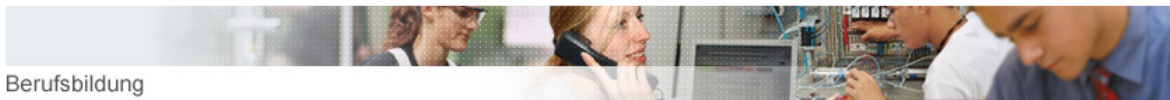
http://www.ag.ch/berufsbildung/de/pub/vertrage_formulare/lehrvertrag.php auf

"online" oder auf

"der elektronische Lehrvertrag mit Berufsfachschulanmeldung" klicken.

[Grosser Rat](#) [Regierungsrat](#) [Justizbehörden](#) [Verwaltung](#) [Stichworte A-Z](#) [Newsletter](#)

www.ag.ch > Berufsbildung > Verträge / Formulare > Lehrvertrag


Berufsbildung

Lehrvertrag

Neu kann der Lehrvertrag **online** ausgefüllt werden. Nutzen Sie diese praktische Möglichkeit. In einem Arbeitsgang können Sie so den Lehrvertrag ausfüllen und die Berufsfachschulanmeldung vornehmen.

Der elektronische Lehrvertrag mit Berufsfachschulanmeldung

Wichtige Hinweise

- Der elektronisch erfasste Lehrvertrag (Online-Lehrvertrag) muss in 3-facher Ausfertigung ausgedruckt werden und von allen Parteien unterzeichnet zur Genehmigung an die folgende Adresse eingesendet werden: Abteilung Berufsbildung und Mittelschule, Bachstrasse 15,

Verwandte Themen

- ▶ [Lehrstellennachweis LENA](#)
- ▶ [Berufsberatung](#)
- ▶ [Lehrlingsberatung](#)
- ▶ [Ferienpläne der Gemeinden](#)
- ▶ [Vitamin L - Massnahmen zur Lehrstellenförderung](#)
- ▶ [Allgemeinbildung \(ABU\)](#)

Berufsbildung: Gesetzliche Grundlagen

- ▶ [Berufsbildungsgesetz BBG \(Bund\)](#)
- ▶ [Berufsbildungsverordnung BRV](#)

2. Eingabe der Lehrvertrags-Daten

Alle Angaben vollständig ausfüllen ohne Sonderzeichen zu verwenden (Beispiel Lohnangaben: Angabe 600 und nicht 600.--)

Lehrvertragsdaten hochladen

Lehrvertrag

Kanton AG

☒ Berufliche Grundbildung mit eidg. Fähigkeitszeugnis
☐ Berufliche Grundbildung mit eidg. Berufsattest
☐ Verlängerte berufliche Grundbildung
☐ Zusatzlehre
☐ andere

Nachfolgende Parteien treffen folgende Vereinbarungen:

1. Lehrbetrieb

Firma: Musterfirma Zusatz: Hans Muster Tel.-Nr.: 062 835 00 00
Strasse/Nr.: Musterstrasse 1 E-Mail: muster@firma.ch
PLZ/Ort: 5000 Aarau

2. Lernende Person

Name: Muio Vorname: José Geschlecht: ☐ m ☒ f
Strasse/Nr.: Tellstrasse 65 Muttersprache: ☐ d ☐ f ☐ i ☐ rät. ☒ andere
PLZ/Ort: 5004 Aarau Andere: Spanisch
Tel.-Nr.: 062 822 00 00 Geb.-Datum: 1 1 1993 Ausländerausweis: ☐ Niederlassung C
Heimort: Spanien Kanton: Staat: Spanien ☐ anderer Status - Zwingend angeben

3. Gesetzliche Vertretung (Vater und/oder Mutter; oder Vormundschaftsbehörde)

Name: Muio Vorname: Juan Geschlecht: ☒ m ☐ f ☐ Behörde
Strasse/Nr.: Tellstrasse 65 Tel.-Nr.: 062 822 00 00
PLZ/Ort: 5004 Aarau

Name: Martinez Vorname: Adelina Geschlecht: ☐ m ☒ f ☐ Behörde
Strasse/Nr.: Aarauerstrasse 45 Tel.-Nr.: 062 824 25 25
PLZ/Ort: 5033 Buchs AG

4. Berufsbezeichnung, Bildungsdauer, Probezeit

Berufsbezeichnung/Profil: Kauffrau Erweiterte Grundbildung
Fachrichtung/Branche: öffentliche Verwaltung
Bildungsdauer: vom 1 8 2010 bis und mit 1 8 2013 Dauer der Probezeit: 3 Monate

2.1
2.1
3.3
1.3
2.2
2.3

3. Angaben für die Berufsfachschulanmeldung (Zusatzblatt)

Sind alle Angaben vollständig ausgefüllt, gelangen Sie mit "Lehrvertrag drucken" (= weiter) unten links auf die nächste Seite. Anschliessend öffnet sich das Zusatzblatt für die Berufsfachschulanmeldung.

12. Beilagen zum Lehrvertrag und weitere besondere Regelungen

☐ Beiblatt zum Lehrvertrag

Beilagen zum Lehrvertrag

13. Änderungen der Bildungsdauer oder Auflösung des Lehrvertrags

Jede Änderung des Lehrvertrages bedarf der Genehmigung durch die kantonale Behörde.
Bei der vorzeitigen Auflösung des Lehrvertrags gelten die bundesgesetzlichen Vorschriften.

Ist das Formular fertig ausgefüllt, drücken Sie den nachfolgenden Button. Sie haben danach die Möglichkeit den Vertrag zu drucken.

Lehrvertrag drucken

2.17

Folgendes Fenster öffnet sich. Die Angabe der "Schulbildung/Ausbildung im Jahr vor Lehrbeginn" ist zwingend, damit Sie auf die weiteren Felder gelangen.

Zusätzliche Angaben für die Berufsfachschulanmeldung

Bitte beachten Sie, dass dies die offizielle Schulanmeldung ist.
Füllen Sie das Formular bitte vollständig aus, um die Anmeldung
Ihres Berufslernenden an der Berufsfachschule sicher zu stellen.

Lehrvertrag

Berufsbildner

direkte Telefonnummer

062 835 00 10

Lernende Person

Nummer

076 444 44 44

E-Mail

jose.muio@bluewin.ch

Schulbildung/Ausbildung im Jahr vor Lehrbeginn

☐ Gymnasium
☐ kombiniertes Brückenangebot

Privatschule

☐ Bezirksschule
☐ Berufswahljahr

Lehre als

☒ Sekundarschule
☐ IBK

andere Schulbildung/ Ausbildung

☐ Realschule
☐ Kleinklasse

☐ Fachmittelschule
☐ Werkjahr

☐ Handelsmittelschule
☐ keine Schule besucht

☐ schulisches Brückenangebot

Schuljahr/Klasse

4

Ort der Schulbildung/Ausbildung

OSA, Oberstufenschulhaus Schachen, Aarau

Form der Schulbildung/Ausbildung

☒ Vollzeit
☐ Teilzeit
☐ andere Form

Berufsmaturität

Falls der Berufsmaturitätsunterricht besucht werden möchte

Berufsmaturitätsrichtung

kaufmännisch

☒ Mit Aufnahmeprüfung
☐ ohne Aufnahmeprüfung

BezirksschülerInnen ohne Aufnahmeprüfung bitte Zeugnis des 7. Semesters
an die entsprechende Berufsfachschule schicken.

Schultag

Falls möglich möchte ich am folgenden Tag KEINEN Berufsfachschulunterricht
(Wünsche werden nur im Rahmen der organisatorischen Möglichkeiten berücksichtigt)

☐ Montag
☐ Dienstag
☐ Mittwoch
☐ Donnerstag
☒ Freitag

Detailhandel

Fremdsprache Detailhandelsassistentinnen und -assistenten

☐ Französisch
☐ Englisch
☐ Förderunterricht Deutsch (nur in Aarau)

Fremdsprache Detailhandelsfachleute
(2 Jahre Vorkenntnisse notwendig)

☐ Französisch
☐ Englisch

Mit "Lehrvertrag drucken" unten links schliessen Sie die Berufsfachschulanmeldung ab und können den Lehrvertrag mit Zusatzblatt abspeichern und anschliessend drucken.

Informatiker

☐ Basislehrjahr
(1. Lehrjahr: Vollzeitunterricht
2-4 Lehrjahr: 1.5-2 Schultage pro Woche)
☐ Tagesschulunterricht
(1.5-2 Schultage pro Woche
während der ganzen Lehrzeit)

Allgemein

Bemerkungen

☒ Ich habe die Angaben für die Berufsfachschulanmeldung korrekt ausgefüllt

Lehrvertrag drucken

4. Lehrvertrag speichern

Sie gelangen nun auf folgende Seite (links): Hier können Sie den Lehrvertrag im XML-Format abspeichern. Es empfiehlt sich den Lehrvertrag immer zu speichern, damit später Änderungen/Korrekturen gemacht werden können.

www.lehrvertrag.info

Lehrvertrag von Muio José, bei Musterfirma

Die Daten für den Lehrvertrag wurden aufbereitet und sind bereit zum Druck.

[Lehrvertrag drucken](#)

[Zusatzblatt drucken](#)

Bitte senden Sie den unterschriebenen Vertrag in dreifacher Ausführung an:

Department Bildung, Kultur und Sport
Abteilung Berufsbildung und Mittelschule
Bachstrasse 15
5001 Aarau

[Get Adobe Reader](#)

Falls Sie den Lehrvertrag später nachbearbeiten möchten, haben Sie hier die Möglichkeit, die eingegeben Daten abzuspeichern.

[Lehrvertragsdaten speichern](#) **1.**

Verwenden Sie zum erneuten Einlesen der Daten folgende Adresse:
www.lehrvertrag.info/upload

Berufsfachschulen:

- Berufsschule Aarau
- Handelsschule KV Aarau
- Schule für Gestaltung Aargau
- Berufsfachschule BerufsbildungBaden
- Wirtschaftsschule KV Baden-Zürzach
- Berufsfachschule Gesundheit und Soziales Brugg
- BBZ Brugg
- BBZ Freiamt
- BBZ Fricktal
- Berufsschule Lenzburg
- KV Lenzburg-Reinach Business School
- LBBZ Liebegg
- Schweizerische Gartenbauschule Niederlenz
- Berufsschulen Zofingen

Speichern von Lehrverträgen zur späteren Verwendung

Bitte klicken Sie auf den nachfolgenden Link um die erfassten Vertragsdaten zu speichern:

[Datei mit aktuellen Vertragsdaten herunterladen](#) **2.**

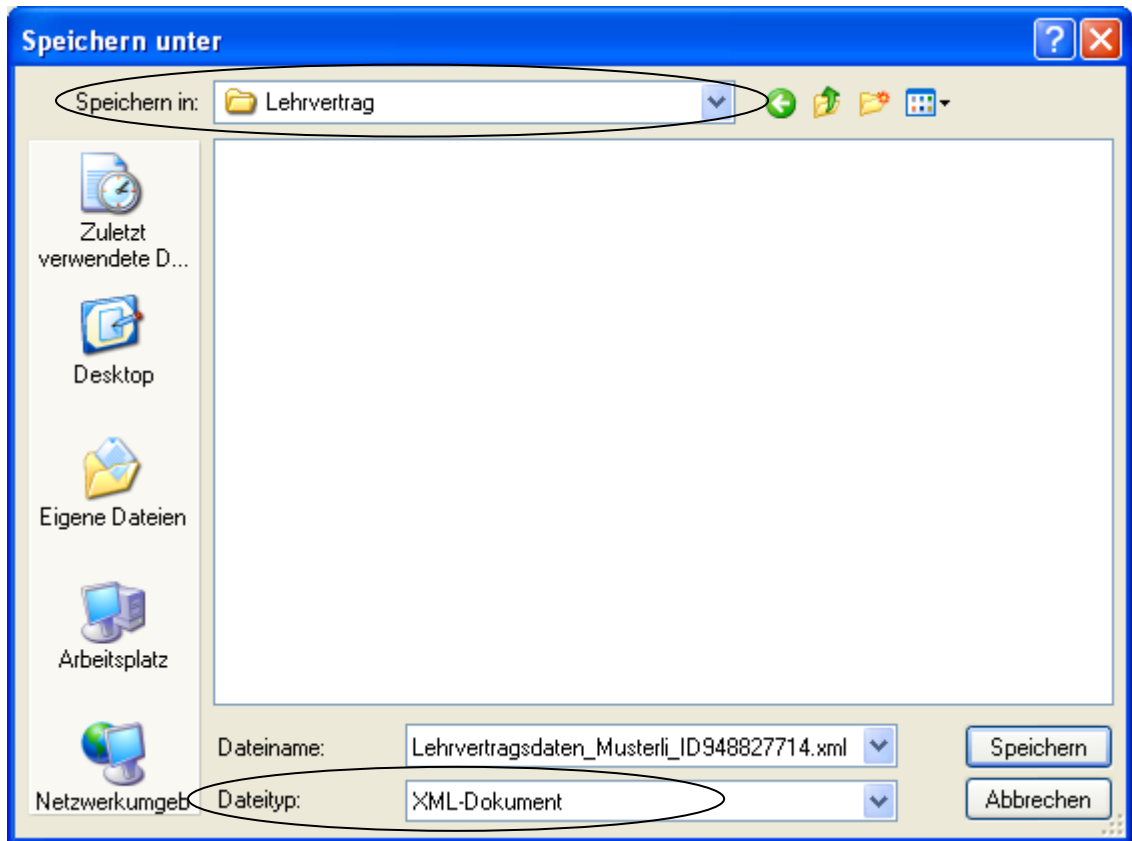
Gespeicherte Lehrvertragsdaten erneut verwenden:
Sie können die nachfolgende Adresse zum späteren Einlesen von gespeicherten Vertragsdaten verwenden:
www.lehrvertrag.info/upload

Benötigen Sie Support für die Verwendung dieser Funktion?
Bitte wenden Sie sich bitte an Ihr kantonales Berufsbildungsamt oder an die unten aufgeführte E-Mail Adresse:
helpdesk@jcssoft.ch

Speichern Sie den Lehrvertrag




Wählen Sie anschliessend den Speicherort. **Wichtig:** Beim Speichern den Dateityp nicht ändern. **Nur XML-Dateien können später wieder geöffnet werden.**



Nachdem Sie auf speichern geklickt haben, öffnet sich neben stehendes Fenster. Um den Download zu beenden, klicken Sie auf "Schliessen".

5. Gespeicherten Lehrvertrag wieder öffnen

Wichtig: Der zuvor gespeicherte Lehrvertrag kann nicht durch Doppelklick auf die Datei wieder geöffnet werden. Der Lehrvertrag kann nur im Internet unter www.lehrvertrag.info/upload wieder geöffnet werden.

 www.lehrvertrag.info

Speichern von Lehrverträgen zur späteren Verwendung

Bitte klicken Sie auf den nachfolgenden Link um die erfassten Vertragsdaten zu speichern:



[Datei mit aktuellen Vertragsdaten herunterladen](#)

Gespeicherte Lehrvertragsdaten erneut verwenden:

Sie können die nachfolgende Adresse zum späteren Einlesen von gespeicherten Vertragsdaten verwenden:
www.lehrvertrag.info/upload

Benötigen Sie Support für die Verwendung dieser Funktion?

Bitte wenden Sie sich bitte an Ihr kantonales Berufsbildungsamt oder an die unten aufgeführte E-Mail Adresse :

helpdesk@icssoft.ch

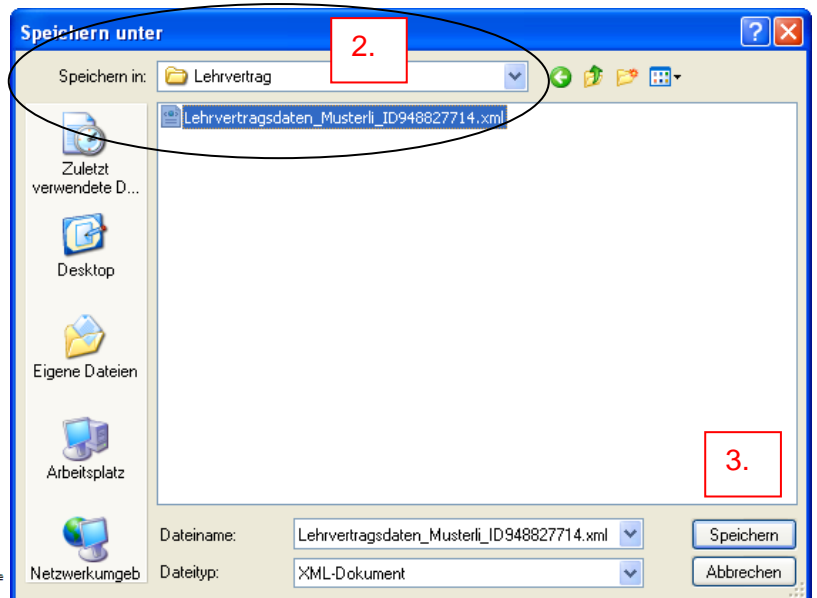
Klicken Sie auf "Durchsuchen", um die Lehrvertragsdatei aufzurufen. Anschliessend mit "öffnen" die XML-Datei einlesen.

www.lehrvertrag.info/upload

Einlesen von gespeicherten Lehrvertragsdaten

Bitte wählen Sie die gewünschte Lehrvertragsdatei aus:

1.



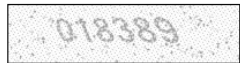
2.

3.

Bitte geben Sie Ihren persönlichen Zahlencode ein:

(Die Eingabe eines gültigen Codes schützt vor Missbrauch der hier angebotenen Funktion.

Sollten Sie die Zahl nicht lesen können, betätigen Sie bitte den Aktualisieren-Button Ihres Browsers um eine neue zu generieren.)



4.

5.

Benötigen Sie Support für die Verwendung dieser Funktion?

Bitte wenden Sie sich bitte an Ihr kantonales Berufsbildungsamt oder an die unten aufgeführte E-Mail Adresse: helpdesk@icsssoft.ch

Bevor die Datei eingelesen werden kann, müssen Sie den 6-stelligen Code im untenstehenden Balken eingeben. Weiter mit "Lehrvertragsdatei einlesen".

Der ausgefüllte Lehrvertrag erscheint. Hier können Sie Änderungen vornehmen. Achtung: die geänderten Lehrvertragsdaten müssen nochmals abgespeichert werden. (Vorgehen siehe unter 4. Lehrvertrag speichern)

Lehrvertragsdaten hochladen

Lehrvertrag Kanton AG

☒ Berufliche Grundbildung mit eidg. Fähigkeitszeugnis
☐ Berufliche Grundbildung mit eidg. Berufsattest
☐ Verlängerte berufliche Grundbildung
☐ Zusatzlehre
☐ andere

Nachfolgende Parteien treffen folgende Vereinbarungen:

1. Lehrbetrieb

Firma Zusatz Tel.-Nr.
 Strasse/Nr E-Mail
 PLZ/Ort

2. Lernende Person

Name Vorname Geschlecht ☐ m ☒ f
 Strasse/Nr Muttersprache ☐ d ☐ f ☐ i ☐ rät. ☒ andere
 PLZ/Ort Andere
 Tel.-Nr. Geb.-Datum
 Heimatort Kanton Staat
 Ausländerausweis:
☐ Niederlassung C
☐ anderer Status Zwingend angeben

3. Gesetzliche Vertretung (Vater und/oder Mutter; oder Vormundschaftsbehörde)

Name Vorname Geschlecht ☒ m ☐ f ☐ Behörde
 Strasse/Nr Tel.-Nr.
 PLZ/Ort
 Name Vorname Geschlecht ☐ m ☒ f ☐ Behörde
 Strasse/Nr Tel.-Nr.
 PLZ/Ort

4. Berufsbezeichnung, Bildungsdauer, Probezeit

Berufsbezeichnung/Profil
 Fachrichtung/Branche
 Bildungsdauer vom bis und mit Dauer der Probezeit Monate

6. Lehrvertrag drucken

Wenn die Angaben zum Lehrvertrag und die Angaben zur Berufsfachschulanmeldung vollständig erfasst sind, können Sie den Lehrvertrag und das Zusatzblatt drucken.

12. Beilagen zum Lehrvertrag und weitere besondere Regelungen

☐ Beiblatt zum Lehrvertrag

Beilagen zum Lehrvertrag

13. Änderungen der Bildungsdauer oder Auflösung des Lehrvertrags

Jede Änderung des Lehrvertrages bedarf der Genehmigung durch die kantonale Behörde.
 Bei der vorzeitigen Auflösung des Lehrvertrags gelten die bundesgesetzlichen Vorschriften.

Ist das Formular fertig ausgefüllt, drücken Sie den nachfolgenden Button. Sie haben danach die Möglichkeit den Vertrag zu drucken.

Lehrvertrag drucken


Sie gelangen anschliessend auf folgende Seite (Grafik links): Nun können Sie den Lehrvertrag definitiv drucken. Sobald Sie den Lehrvertrag gespeichert haben (Punkt 4) sind die Lehrvertragsdaten inkl. Angaben zur Berufsfachschulanmeldung elektronisch übermittelt worden.

Der Lehrvertrag ist in 3-facher Ausfertigung auszudrucken, durch alle Parteien zu unterzeichnen und zur Genehmigung einzusenden an: *Abteilung Berufsbildung und Mittelschulen, Bachstrasse 15, 5001 Aarau*

Achtung: Es muss nur der Lehrvertrag eingeschickt werden. Die Berufsfachschulanmeldung erfolgt ausschliesslich elektronisch.

1.

Nachdem Sie "Lehrvertrag drucken" gewählt haben, öffnet sich die Datei im pdf-Format (siehe Grafik unten). Klicken Sie auf das Drucksymbol oben links. Gleiches Vorgehen für das Drucken des Zusatzblattes wiederholen. Hier können Sie den Lehrvertrag und das Zusatzblatt abschliessend auch als pdf-Datei abspeichern.

 **www.lehrvertrag.info**

Lehrvertrag von Muio José, bei Musterfirma

Die Daten für den Lehrvertrag wurden aufbereitet und sind bereit zum Druck.

Lehrvertrag drucken


Zusatzblatt drucken

Bitte senden Sie den unterschriebenen Vertrag in dreifacher Ausführung an:

Departement Bildung, Kultur und Sport
Abteilung Berufsbildung und Mittelschule
Bachstrasse 15
5001 Aarau



Falls Sie den Lehrvertrag später nachbearbeiten möchten, haben Sie hier die Möglichkeit, die eingegebenen Daten abzuspeichern.

 Lehrvertragsdaten speichern

Verwenden Sie zum erneuten einlesen der Daten folgende Adresse:
www.lehrvertrag.info/upload

Berufsfachschulen:

Berufsschule Aarau
Handelsschule KV Aarau
Schule für Gestaltung Aargau
Berufsfachschule BerufsbildungBaden
Wirtschaftsschule KV Baden-Zürzach
Berufsfachschule Gesundheit und Soziales Brugg
BWZ Brugg
BBZ Freiamt
BBZ Fricktal
Berufsschule Lenzburg
KV Lenzburg-Reinach Business School
LBBZ Liebegg
Schweizerische Gartenbauschule Niederlenz
Berufsschulen Zofingen

2.



Lehrvertrag		<input checked="" type="checkbox"/> Berufliche Grundbildung mit eidg. Fähigkeitszeugnis <input type="checkbox"/> Berufliche Grundbildung mit eidg. Berufsattest <input type="checkbox"/> Verlangerte berufliche Grundbildung <input type="checkbox"/> Zusatzfächer <input type="checkbox"/> andere	
Lehrvertragsnummer *			
Lehrbetriebsnummer(n) *		/ /	
Nachgenannte Parteien treffen folgende Vereinbarungen			
1. Lehrbetrieb		2.1	
Firma	Musterfirma Hans Muster	Tel. Nr.	062 835 00 00
Strasse	Musterstrasse 1	E-Mail	muster@firma.ch
PLZ/Ort	5000 Aarau		
2. Lernende Person		2.1	
Name	Muio	Vorname	José
Strasse	Tellistrasse 65	Geschlecht:	<input checked="" type="checkbox"/> m <input type="checkbox"/> f
PLZ/Ort	5004 Aarau	Muttersprache:	<input checked="" type="checkbox"/> d <input type="checkbox"/> f <input type="checkbox"/> i <input type="checkbox"/> rlt.
Tel. Nr.	062 822 00 00	Geb.-Datum	1.1.1993
Heimatort	Spanien	Kanton	Staat ES
3. Gesetzliche Vertretung (Vater und/oder Mutter oder Vormundschaftsbehörde)		3.1.2	
Name	Muio	Vorname	Juan
Strasse	Tellistrasse 65	Geschlecht:	<input checked="" type="checkbox"/> m <input type="checkbox"/> f
PLZ/Ort	5004 Aarau	Tel. Nr.	062 822 00 00

Auf dieser Seite sind sämtliche Berufsfachschulen im Kanton Aargau aufgeführt. Durch "Klick" auf eine Berufsfachschule gelangen Sie direkt zum Webaufttritt der jeweiligen Berufsfachschule. In den Webauftritten der Berufsfachschulen finden Sie weitere Informationen zur Schulanmeldung und zum Schuleintritt.